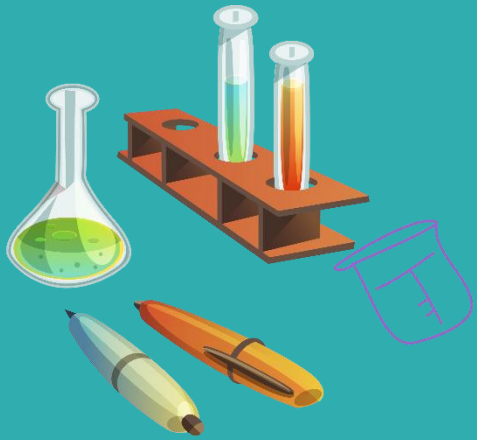




四川文轩职业学院
SICHUAN WINSHARE VOCATIONAL COLLEGE



实训室安全培训课件

2025年5月9日

学院实训中心



目录

CONTENTS

01



实训室守则 

02



实训室安全操作规程 

03



个人防护 

04



消防基础知识 

05



紧急救护常识 



01

实训室守则





实训室守则



四川文轩职业学院
SICHUAN WINSHARE VOCATIONAL COLLEGE



安全的方法便是正确的方法，
细致制定计划，合理安排工作

能使用提供给你的所有安全设
施和防护设备，清楚它们的放
置位置

必须始终佩戴安全防护眼镜。
适时佩戴防护呼吸面罩，穿工
作服、工作鞋，注意你的长发



不准在实训室进食和饮水，
绝对禁止在实训室吸烟

任何形式的嬉戏打闹都是危险和
不允许的，保持实验区域干净整
洁，规范使用水、电、气、火等

如果见到你的同事有危险举动，
请向他们指出，如果出现不可控
制局面，请离开现场并请求援助



实验室守则



四川文轩职业学院
SICHUAN WINSHARE VOCATIONAL COLLEGE



向领导报告所有不安全的情形、
不安全的行为和可能引起意外
事件的任何状况

1

2

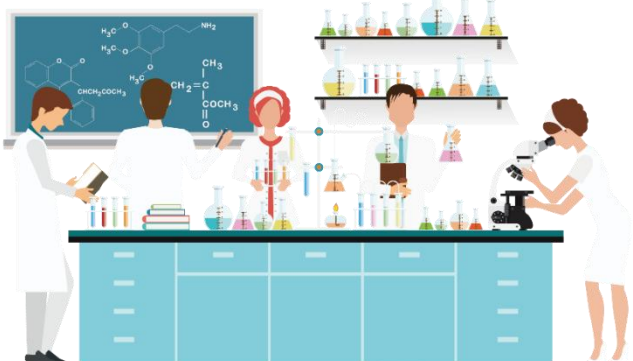
了解常见危险化学品
的性质，在有充分的防护措施时
才能使用

绝不能在无人看管的情况下
进行化学反应或实验

3

4

外来人员进入实训室必须佩
戴安全防护眼镜，并请听从
实验人员安排





02



实训室安全操作规程



实验室安全操作规程

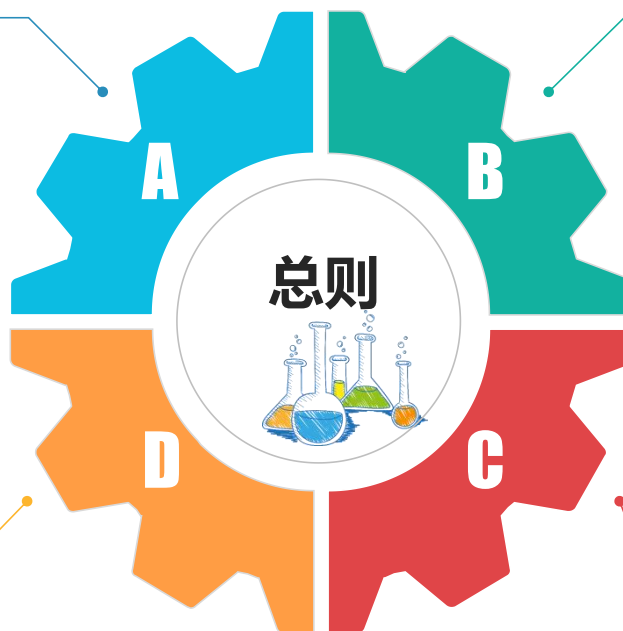


四川文轩职业学院
SICHUAN WENSHAN VOCATIONAL COLLEGE



为确保校园财产和人身安全以及科研、实验工作的顺利进行，特制订本规程

外来人员进入实验室必须佩戴安全防护眼镜，并请听从实验人员安排实验室采用新技术装备和新的实验操作方法时，必须提前对操作人员进行安全技术培训



坚持经常性的安全技术培训，消灭各种不安全因素和事故隐患，加强学习，不断提高实训室安全技术管理水平

实验人员，必须按规定正确使用个人防护用品及安全技术、卫生设施；实验室各种仪器设备、作业岗位、实验房间，都必须建立完善的安全技术操作规程



实训室安全操作规程



四川文轩职业学院
SICHUAN WINSHARE VOCATIONAL COLLEGE



节假日放假前,实验室要组织一次全面的安全检查与安全教育活动,本部门无力解决的隐患,要及时统计上报,求得解决



实训室如果发生爆炸、火灾、中毒、失盗等事故,必须及时报告上级领导,并保护好事故现场。针对实际情况进行认真的调查和处理



实训室的建筑维修、设备安装以及管道等的施工现场,均应有专人负责安全工作



各实训室应配备相应的足够数量的消防器材,并存放在固定、明显、易取之处,不准随意挪动和另作它用,消防器材应指定专人保管,按有关规定定期进行检查维修



实训室环境的安全



四川文轩职业学院
SICHUAN WINSHARE VOCATIONAL COLLEGE





实训室电器设备的安全

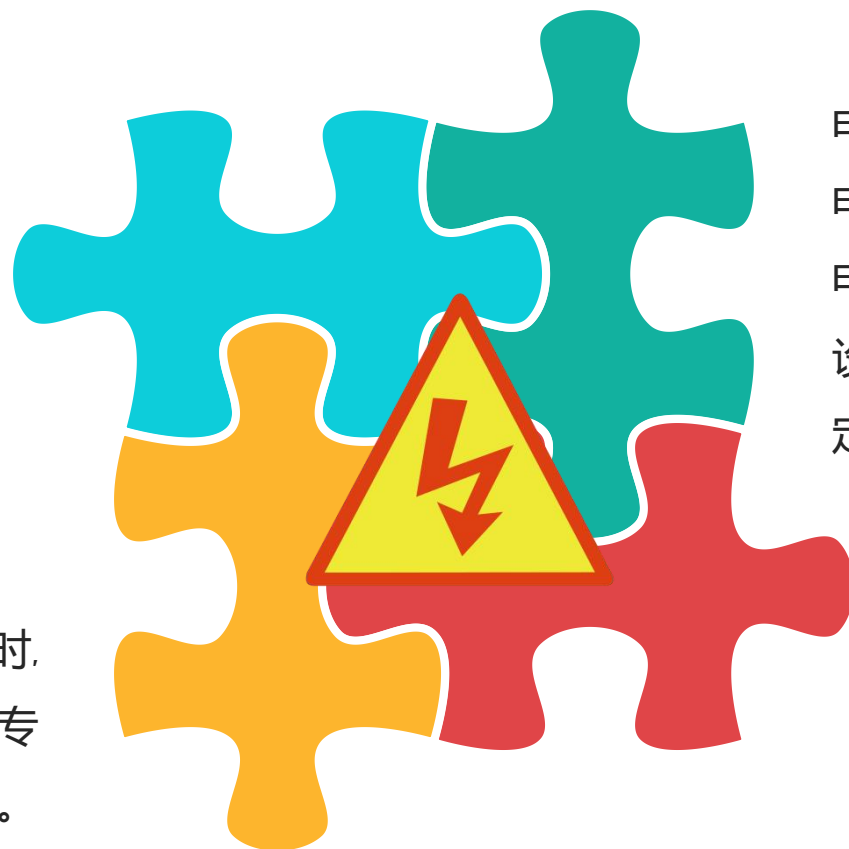


四川文轩职业学院
SICHUAN WENSHAN VOCATIONAL COLLEGE



实训室所用电器设备的线路绝缘必须合乎规定并且完好无损,走线合理整齐,安全责任人在每次下班前要关闭水电,除冰箱外的仪器设备不得在无人情况下开机过夜。实训室的电器设备必须装有可熔保险或自动开关设施。

实验过程中必须使用电炉、电热器时,将电炉、电热器设置在固定位置,设专人负责保管。



电器设备的金属外壳,如因绝缘损坏而带电时,必须采取接地或接零的保护措施。电器设备和线路的安装要符合规定要求,设备开关和配电装置应有专人负责管理和定期维修。

禁止用烘箱烘烤易燃品、爆炸品,在同一烘箱内,不准同时烘干不同性质的几种物品。



实训室操作安全



四川文轩职业学院
SICHUAN WINSHARE VOCATIONAL COLLEGE



毒性药品撒落时，应立即全部收拾起来，
并把落过毒物的桌子和地面洗净。

使用易挥发可燃性试剂时，要尽量防止其挥发，要保持室内通风良好，绝对不可靠近明火。

取用腐蚀性药品时，尽可能戴上橡皮手套。搬用较大瓶子时，必须一手托住底部一手拿住瓶颈。



发现起火，要立即切断电源，
扑灭着火源，移走可燃物。

不得用身体的任何部位接触转动部件和高温设备。开启易挥发性药品时，不要将瓶口对着自己或别人，在夏天气温较高时，开启前应事先设法冷却。

身上或受上粘有易燃物或氧化剂液漏时，
不得靠近火源，要立即清洗干净。



03



个人防护



防护面罩的作用



四川文轩职业学院
SICHUAN WINSHARE VOCATIONAL COLLEGE



- 防止强光、紫外线和红外线的伤害；防止微波、激光和电离辐射的伤害

- 镜片磨损粗糙、镜架损坏，会影响操作人员的视力，应及时调换；

- 焊接护目镜的滤光片和保护片要按规定作业需要选用和更换；防止重摔重压，防止坚硬的物体磨擦镜片和面罩

- 防止化学性物品的伤害；防止化学性物品的伤害

- 选用的护目镜要选用经产品检验机构检验合格产品；

- 护目镜要专人使用，防止传染眼病；





防尘防毒用品的作用



四川文轩职业学院
SICHUAN WINSHARE VOCATIONAL COLLEGE



防止生产性粉尘的危害。由于固体物质的粉碎、筛选等作业会产生粉尘，这些粉尘进入肺组织可引起肺组织的纤维化病变，也就是尘肺病。使用防尘防毒用品将会防止、减少尘肺病的发生

防止生产过程中有害化学物质的伤害。生产过程中的毒物侵入人体会引起职业性中毒。使用防尘防毒用品将会防止、减少职业性中毒的发生





自吸过滤式防毒呼吸防护用品使用注意事项



选用产品其材质不应对人体有害，
不应对人体皮肤产生刺激和过敏影响



使用前应检查部件和结合部的气密性，若发生漏气应查明原因。面具保持良好的气密状态才能使用。

使用前必须弄清作业环境中的毒物性质、浓度和空气中氧含量，在未弄清楚作业环境条件以前，绝对禁止使用。

当毒气浓度大于规定使用范围或空气中氧含量低于18%时，不能使用自吸过滤式防毒面具（或防毒口罩）
佩戴方便，与脸部要吻合



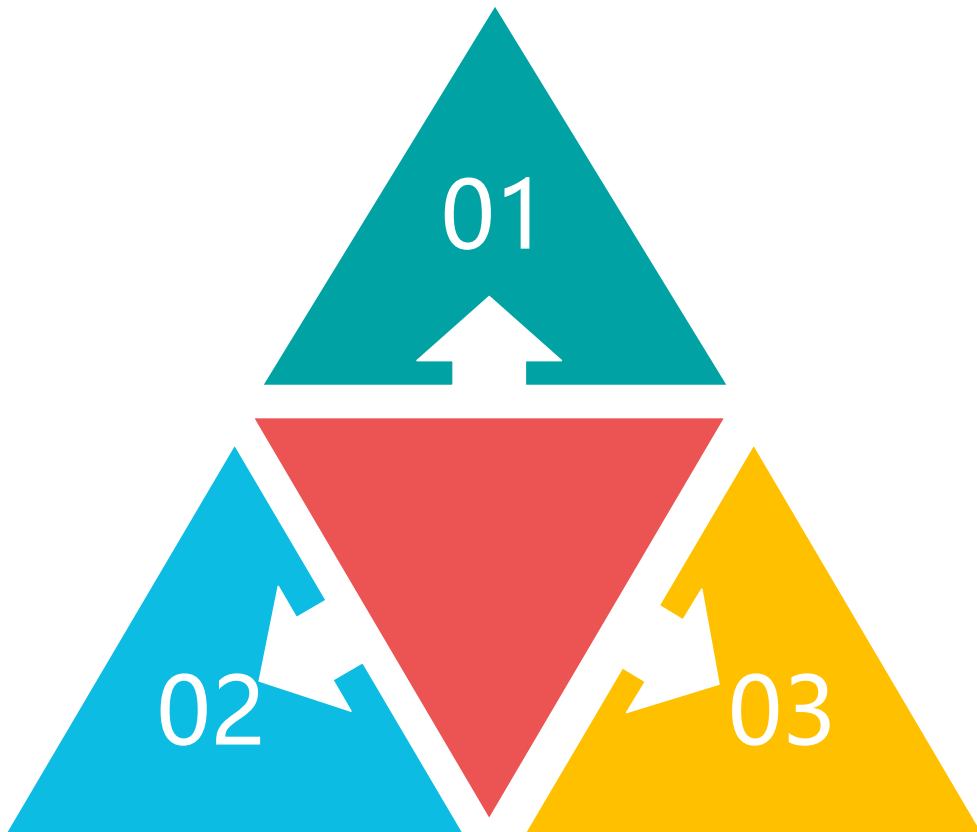
自吸过滤式防毒呼吸用品使用注意事项



检查各部件是否完好，导气管有无堵塞或破损，金属部件有无生锈、变形、橡胶有否老化。检查滤毒罐表面有无破裂、压伤、螺纹是否完好，罐盖、罐底活塞是否齐全，罐盖内有无垫片，用力摇动时有无响声。

检查面具袋内紧固滤毒罐的带、扣是否齐全和完好

整套防毒面具连接后的气密性检查。在检查完各部件以后，对整体防毒面具气密性的检查很重要。简易检查方法是：打开橡胶底塞吸气，此时如没有空气进入，则证明连接正确，如有漏气，则应检查各部位连接正确与否



正确选用面罩的规格。在使用时，应使罩体边缘与脸部紧贴，眼窗中心位置应选在眼睛正前方下1cm左右

自吸过滤式防毒呼吸用品使用注意事项



选用产品其材质不应对人体有害，不应对人体皮肤产生刺激和过敏影响。

01

佩戴方便，与脸部要吻合。使用前必须弄清作业环境中的毒物性质、浓度和空气中氧含量，在未弄清楚作业环境条件以前，绝对禁止使用。

02

当毒气浓度大于规定使用范围或空气中氧含量低于18%时，不能使用自吸过滤式防毒面具（或防毒口罩）。

03

使用前应检查部件和结合部的气密性，若发生漏气应查明原因。面具保持良好的气密状态才能使用。

04



防护手套使用注意事项



四川文轩职业学院
SICHUAN WINSHARE VOCATIONAL COLLEGE



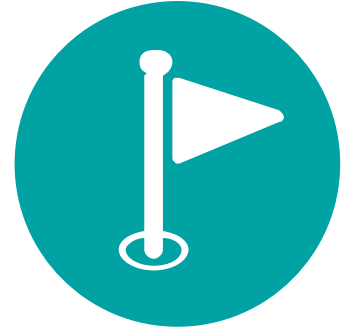
防护手套的品种很多，根据防护功能来选用。首先应明确防护对象，然后再仔细选用。



防水、耐酸碱手套使用前应仔细检查，观察表面是否有破损，采取简易办法是向手套内吹口气，用手捏紧套口，观察是否漏气。漏气则不能使用



橡胶、塑料等类防护手套用后应冲洗干净、凉干，保存时避免高温，并在制品上撒上滑石粉以防粘连



操作旋转机床禁止戴手套作业



04

消防基础知识





燃烧三要素:

- ◆ 可燃物
- ◆ 助燃物
- ◆ 点火能量

消防设施认知:

消防栓使用方法





● 如何报火警：

- ◆ 火警电话：119
- ◆ 报警时尽量使用固定电话、准确告知着火点地理位置、着火物质、过火面积、火场中是否有人员被困
- ◆ 派人在消防车来路等候、并作指引

● 消防“三懂三会”：

- ◆ 懂本岗位的火灾危险性、懂本岗位灭火措施、懂本岗位灭火方法
- ◆ 会报警、会使用消防器材、会扑救初起火灾

● 会使用灭火器

● 灭火器适用范围：

- ◆ 干粉灭火器适用范围：适用于扑救各种易燃、可燃液体、易燃、可燃气体、电器设备初起火灾
- ◆ 二氧化碳灭火器适用范围：主要适用于各种易燃、可燃液体、可燃气体火灾，还可扑救仪器仪表、图书档案和低压电器设备等的初起火灾



手提式干粉灭火器：

- ◆ 迅速从火场附近的的干粉灭火器箱内取出灭火器，手提灭火器压把赶到火场
- ◆ 将灭火器上下摇动几次，除去灭火器铅封，拔出保险销
- ◆ 一手握干粉喷管，一手握灭火器压把
- ◆ 站在离火源两米左右的上风口，一手用力压下压把，另一手将喷管对准火焰根部左右移动喷管，由近而远，使干粉覆盖整个燃烧区，直至火灾被扑灭



二氧化碳灭火器：

- ◆ 迅速从火场附近的二氧化碳灭火器箱内取出灭火器，手提灭火器压把赶到火场。
- ◆ 除去灭火器铅封，拔出保险销。
- ◆ 一手握住喇叭筒根部的手柄，另一只手紧握启闭阀的压把。
- ◆ 站在离火源两米左右的上风口，用力压下压把，将喇叭口对准火焰根部左右移动喷射，并不断推前，直至火灾被扑灭。



05



紧急救护常识

急救原则



先确定伤患人员或你自己均无进一步的危险；迅速采取行动，优先处理紧急情况



如患者呼吸停止，应清理呼吸道，实施人工呼吸；控制出血；减轻伤患焦虑；



移动伤患之前应将骨折部位及大创伤部位予以制动处理；观察并记录伤患状况



使围观人群散开，保持伤者四周环境之安静；



对神志不清/疑有内伤/腹部有贯穿伤者，均不可给予食物或饮料



如需要时尽速寻求支援或送往医院



常见伤病的简易处理



四川文轩职业学院
SICHUAN WINSHARE VOCATIONAL COLLEGE



昏厥

平卧，头低脚高，松开衣扣，嗅氨水，掐人中，给服糖水；



中暑

平卧，冰水喷淋，酒精擦浴，电扇吹风。



扭伤

最好用冷冻喷雾剂喷涂，受伤24小时内必须冷敷，受伤24小时后
可热敷，贴伤湿膏



伤口的处理

- 先把手用肥皂彻底洗净；
- 碘酒、酒精消毒伤口及周围皮肤后，用纱布盖好，包扎。

判断出血性质

- 动脉出血：色泽鲜红，速度快，呈间歇喷射状；
- 静脉出血：色泽暗红，速度慢，呈涌出状；
- 毛细血管出血：色泽鲜红，渐渐流出。





常用止血方法



四川文轩职业学院
SICHUAN WENSHAN VOCATIONAL COLLEGE



指压法

- 体表加纱布或干净的敷料，再加绷带包扎，屈曲关节垫以棉垫或绷带卷，尽力弯曲关节并固定。

填塞止血

- 用脱脂棉花或纱布填塞，用于鼻出血或大面深的伤口

止血带止血

- 用止血带时应扎在伤口的近心端。上肢每扎30分钟-60分钟放松一次，每次2分钟。下肢60-120分钟放松一次，每次2分钟。

伤处包扎

- 保护伤口，减少感染，材料可就地取材，干净的衣服、毛巾，最好是消毒纱布、医用绷带





搬运伤员



四川文轩职业学院
SICHUAN WINSHARE VOCATIONAL COLLEGE



- 搬运方法要根据伤情、搬运工具而定。
- 对昏迷、休克、骨折、头部受伤的人员，必须用担架或木板搬运。
- 要保护创伤处，要先包扎、固定好，才可搬运。

